

Huawei OptiXstar HG8145X6

Ghidul Utilizatorului

Ediție

01

Data

2023-08-23



Copyright © Huawei Technologies Co., Ltd. 2023. Toate drepturile rezervate.

Nicio parte a acestui document nu poate fi reprodusă sau transmisă sub nicio formă sau prin orice mijloc fără acordul prealabil scris al Huawei Technologies Co., Ltd.

Mărci comerciale și permisiuni



și alte mărci comerciale Huawei sunt mărci comerciale ale Huawei Technologies Co., Ltd. Toate celelalte mărci comerciale și nume comerciale menționate în acest document sunt proprietatea deținătorilor respectivi.

Notițe

Produsele, serviciile și caracteristicile achiziționate sunt stipulate prin contractul încheiat între Huawei și client. Este posibil ca toate produsele, serviciile și caracteristicile descrise în acest document sau parțial să nu se încadreze în domeniul de aplicare a achiziției sau în domeniul de utilizare. Cu excepția cazului în care se specifică altfel în contract, toate declarațiile, informațiile și recomandările din acest document sunt furnizate CA ATARE, fără garanții, garanții sau reprezentări de orice fel, fie exprese, fie implicite.

Informațiile din acest document pot fi modificate fără notificare. S-a făcut orice efort în pregătirea acestui document pentru a asigura acuratețea conținutului, dar toate declarațiile, informațiile și recomandările din acest document nu constituie o garanție de niciun fel, expresă sau implicită.

Huawei Technologies Co., Ltd.

Adresa: Huawei Industrial Base
Bantian, Longgang
Shenzhen 518129
People's Republic of China

Website: <https://www.huawei.com>

Email: support@huawei.com

Conținut

1 Plasarea dispozitivului	1
2 Conectarea cablurilor	4
3 Descrierea indicatorului	6
4 Specificații tehnice	8
5 FAQ	9

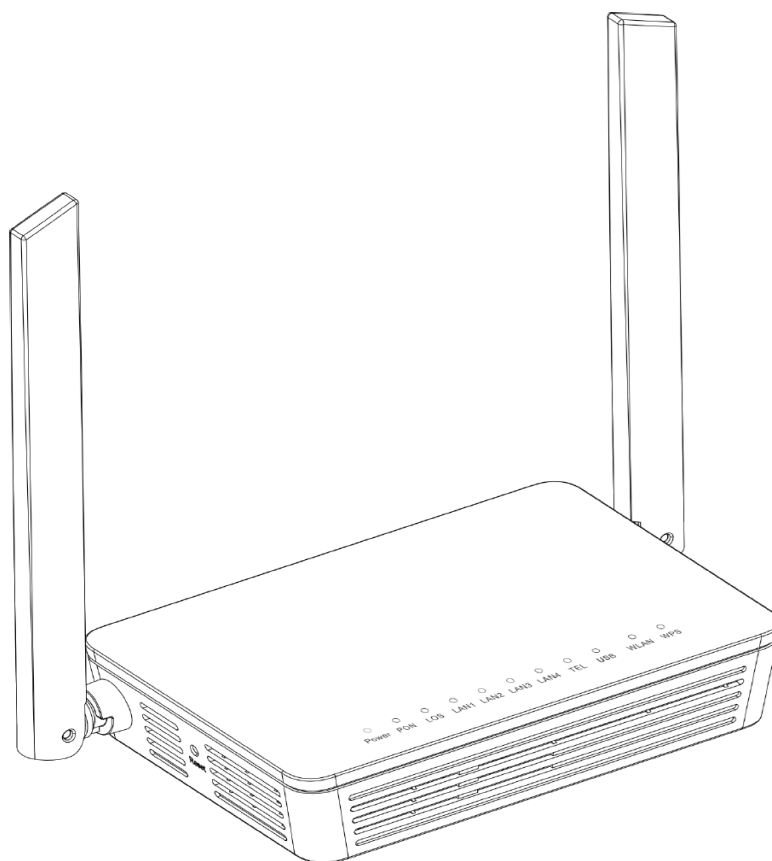
1 Plasarea dispozitivului

NOTĂ

- Nu instalați ONT în aer liber sau într-un dulap exterior.
- ONT poate fi montat pe un perete sau plasat pe un birou. Nu instalați ONT în alte moduri, cum ar fi tavanul.
- Păstrați un spațiu liber de 10 cm pe toate părțile pentru a asigura o ventilație adecvată.
- Se recomandă ca computerul și ONT să fie amplasate departe de aparatele electrice care generează câmpuri magnetice sau electrice puternice, cum ar fi cuptoarele cu microunde.

Montarea unui ONT pe birou

Figura de mai jos arată un ONT care este așezat orizontal pe un birou.

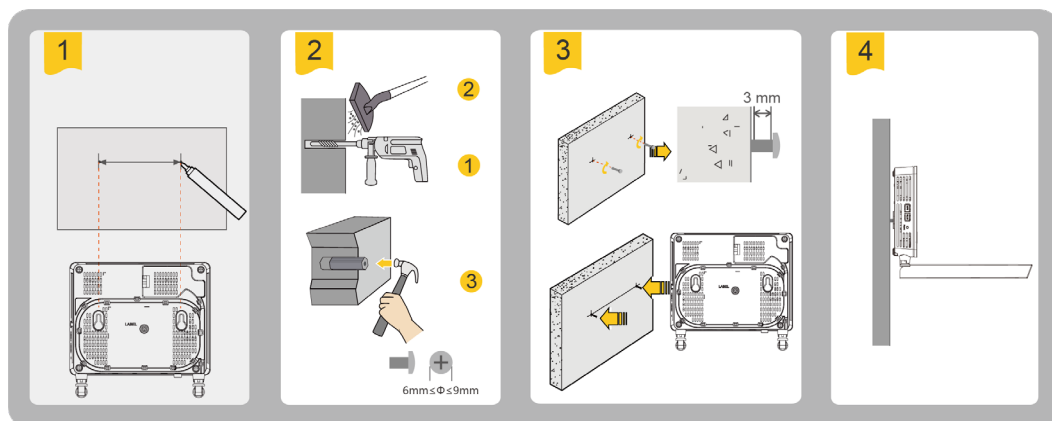


NOTĂ

Aspectul prezentat în acest document poate fi diferit de aspectul real al produsului. Prevalează produsul real.

Montarea unui ONT pe perete

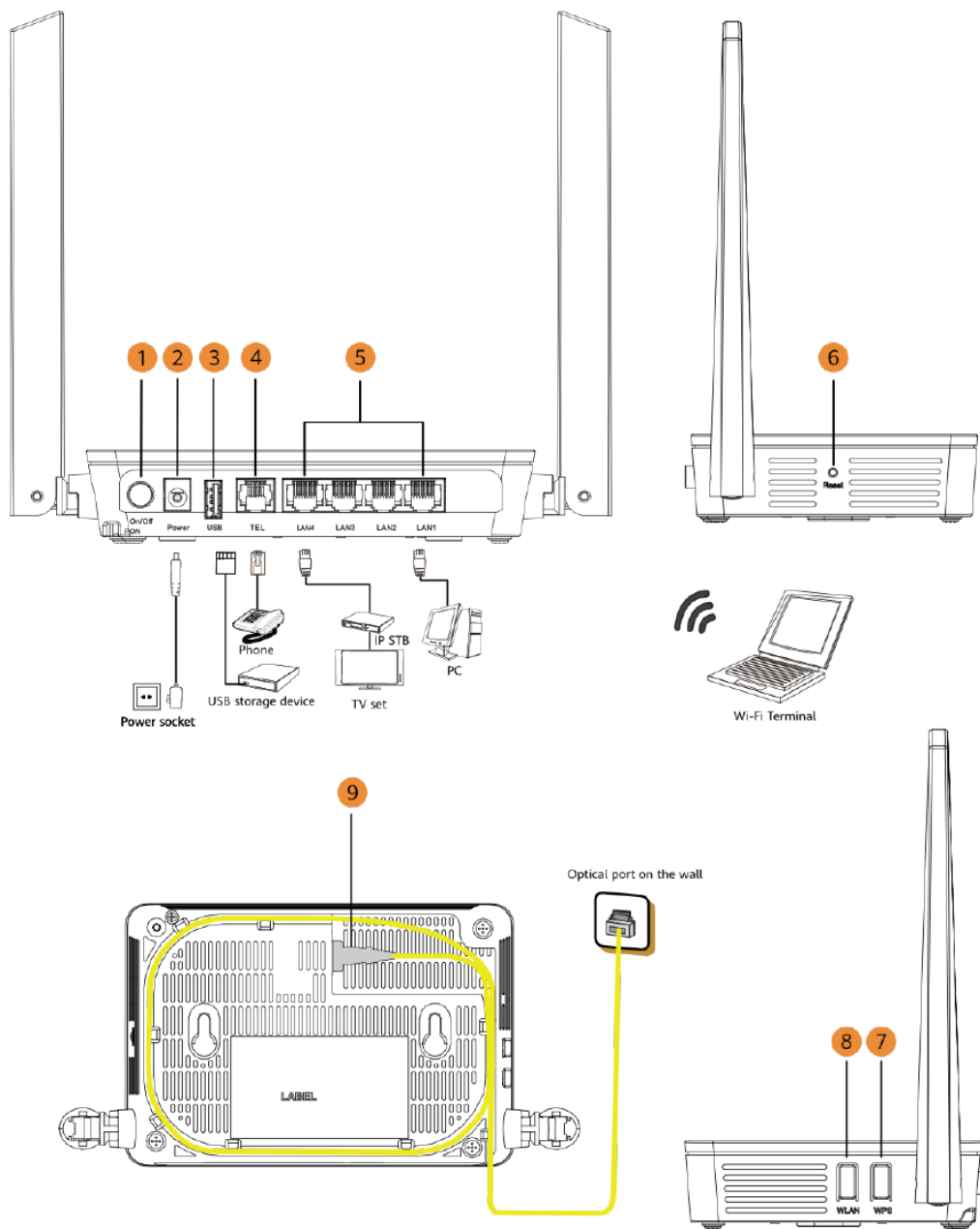
1. Marcați două poziții cu aceeași distanță ca cea dintre cele două găuri de montare ale ONT folosind un marcator pe un perete.
2. Selectați un burghiu potrivit în funcție de diametrul exterior al șuruburilor. Utilizați un burghiu cu ciocan pentru a găuri pozițiile marcate pe perete. Apoi curățați găurile și instalați două șuruburi de expansiune.
3. Utilizați o șurubelniță pentru a fixa șuruburile în șuruburile de expansiune, rezervând capete de 3 mm din perete și montați ONT-ul pe șuruburi.



NOTĂ

Se recomandă ca șurubul să aibă un diametru de aproximativ 4 mm și mai lung de 20 mm. Capul șurubului trebuie să aibă un diametru între 6 și 9 mm.

2 Conectarea cablurilor



 NOTĂ

- Conectorul de fibră conectat la portul optic de pe perete variază în funcție de condițiile reale.
- Pentru a asigura utilizarea normală a fibrelor, asigurați-vă că raza de îndoire a fibrei este mai mare de 30 mm.

Nr.	Articol	Descriere
1	On/Off	Pornește sau dezactivează ONT.
2	Power	Conectare la un adaptor de alimentare.
3	USB	Conectare la USB dispozitive de stocare.
4	TEL	Conectare la porturile unui telefon sau fax.
5	LAN1- LAN4	Conectare la computere sau IP set-top boxe (STBs).
6	Reset	Apăsați scurt butonul pentru a reseta dispozitivul; sau apăsați butonul timp îndelungat (mai mult de 10 secunde) pentru a restabili dispozitivul la setările implicite și a reseta dispozitivul.
7	WPS	Când rețeaua WLAN este activată, apăsați butonul WPS (>3s) și eliberați butonul pentru a începe negocierea configurației protejate Wi-Fi (WPS).
8	WLAN	Folosit pentru a activa sau dezactiva funcția WLAN - Când WLAN este dezactivat, apăsați butonul WLAN (> 3s) și eliberați butonul pentru a activa WLAN. - Când WLAN-ul este activat, apăsați butonul WLAN (> 3s) și eliberați butonul pentru a dezactiva WLAN-ul.
9	Optical port	Portul optic este echipat cu un dop de cauciuc și conectat la o fibră pentru transmisie de rețea. Tipul conectorului optic conectat la portul optic poate fi SC/APC.

3 Descrierea indicatorului



Indicator	Stare	Descriere
Power	Aprins continuu	ONT-ul este pornit.
	Stins	Sursa de alimentare este întreruptă.
PON/LOS	Consultați următorul tabel.	
LAN1- LAN4	Aprins continuu	Conexiunea Ethernet este în stare normală.
	Clipește	Datele sunt transmise prin portul Ethernet.
	Stins	Conexiunea Ethernet nu este configurată.
TEL	Aprins continuu	ONT este înregistrat cu softswitch-ul, dar nu sunt transmise fluxuri de serviciu.
	Clipește de două ori pe secundă	ONT este înregistrat cu softswitch-ul și datele sunt transmise pe port.
	Clipește o dată la două secunde	ONT-ul nu reușește să fie înregistrat cu softswitch-ul.
	Stins	Portul POTS este dezactivat.
USB	Aprins continuu	Portul USB este conectat și funcționează în modul gazdă, dar nu sunt transmise date.
	Clipește	Datele sunt transmise pe portul USB.
	Stins	Sistemul nu este pornit sau portul USB nu este conectat.
WLAN	Aprins continuu	Funcția WLAN este activată.
	Clipește	Datele sunt transmise prin portul WLAN.
	Stins	Funcția WLAN este dezactivată.

Indicator	Stare	Descriere
WPS	Aprins continuu	Funcția WPS este activată.
	Clipește	Un terminal Wi-Fi accesează sistemul.
	Stins	Funcția WPS este dezactivată.

Nr. Stare	Stare PON	Stare LOS	Descriere
1	Stins	Stins	ONT este interzis de dispozitivul din stratul superior sau clipește anormal. Contactați furnizorul de servicii pentru ajutor.
2	Clipește de două ori pe secundă	Clipește de două ori pe secundă	
3	Clipește de două ori pe secundă	Stins	ONT încearcă să stabilească o conexiune cu dispozitivul său de nivel superior.
4	Aprins continuu	Stins	Este stabilită o conexiune între ONT și dispozitivul său de nivel superior.
5	Stins	Clipește o dată la două secunde	ONT-ul nu este conectat la fibre sau nu primește semnale optice.
6	Clipește o dată la două secunde	Clipește o dată la două secunde	Defecțiune de hardware.

NOTĂ

Dacă ONT nu este pornit sau întrerupătorul de alimentare este oprit, toate indicatoarele sunt stinse.

4

Specificații tehnice

Produs	Funcție
Huawei OptiXstar HG8145X6	<ul style="list-style-type: none">• 4 porturi Ethernet• 1 port POTS• 1 port USB• 2.4 GHz și 5 GHz Wi-Fi 6

- Intrare adaptor de alimentare: vezi plăcuța de identificare de pe adaptor.
- Alimentarea sistemului: Consultați plăcuța de identificare de pe dispozitiv.
- Temperatura ambiantă: 0°C până la +40°C
- Umiditate ambiantă: 5%–95% (fără condensare)
- Dimensiuni (Î x L x A): 35 mm x 155 mm x 105 mm (fără antenă externă)
- Greutate: aproximativ 246 g
- Consumul maxim de energie al sistemului: 12 W

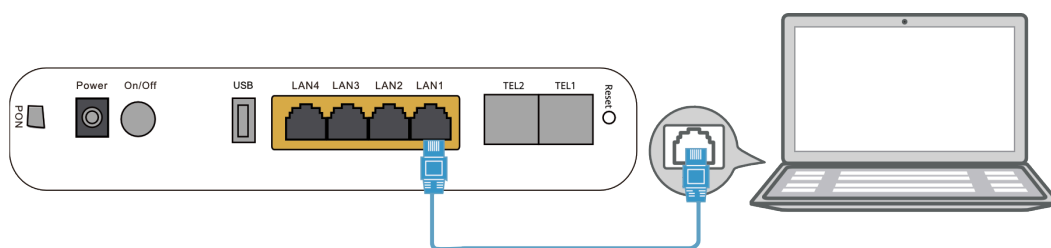
5 FAQ

📖 NOTĂ

Următoarea pagină web este doar pentru referință. Pagina web reală a produsului prevalează.

Cum mă conectez la pagina web Huawei ONT?

- Conectare wireless
 1. Conectează-ți telefonul mobil, tableta sau computerul la rețeaua Wi-Fi a ONT Huawei.
 2. Introduceți adresa IP în caseta de adrese a unui browser și apăsați Enter. Pe pagina de conectare afișată, introduceți numele de utilizator și parola. (Pentru detalii despre adresa IP, numele de utilizator de conectare și parola, consultați plăcuța de identificare a produsului.)
- Conectare prin cablu
 1. Utilizați un cablu de rețea pentru a conecta un computer la Huawei ONT.



2. Setati adresa IP a computerului în aceeași subrețea cu adresa web a Huawei ONT. *De exemplu, dacă adresa web a Huawei ONT este 192.168.a.b (pentru adresa web a Huawei ONT, consultați plăcuța de identificare a produsului), setati adresa IP a computerului la 192.168.a.c.*

📖 NOTĂ

Schema de conectare a cablurilor precedente și paginile de conectare sunt doar pentru referință, iar cele ale produsului real prevalează.

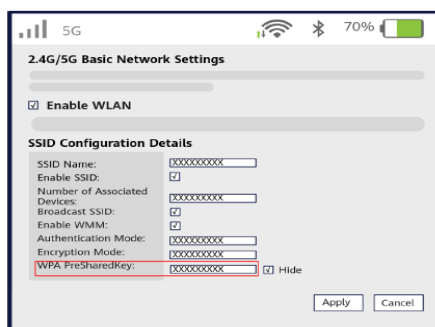
3. Conectați-vă la pagina de configurare web.
 - a. Deschideți un browser. În caseta de adrese, introduceți adresa web (imprimată pe plăcuța de identificare a Huawei ONT). Apăsați **Enter**.
 - b. Introduceți numele de utilizator și parola de conectare (imprimată pe plăcuța de identificare a Huawei ONT). Faceți clic pe **Log In**.

📖 NOTĂ

- Dacă nu efectuați nicio operațiune după conectarea la sistem în decurs de cinci minute, veți fi deconectat, iar sistemul revine automat la interfața de conectare.
- Sistemul va fi blocat timp de un minut dacă introduceți numele de utilizator și parola incorecte de trei ori consecutiv.
- Schimbați parola inițială după ce vă conectați la pagina web pentru prima dată.

Cum schimb parola Wi-Fi?

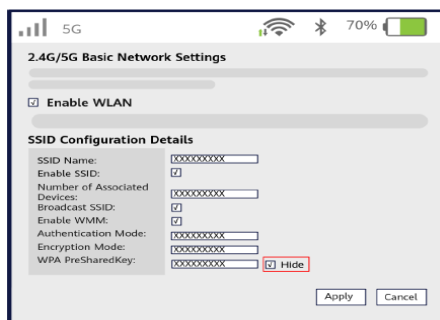
1. Conectați-vă la pagina web Huawei ONT folosind telefonul mobil, tableta sau computerul. Pentru detalii, consultați „Cum mă conectez la pagina web Huawei ONT?”
2. Alegeți **Advanced Configuration** (Configurație avansată) > **fila WLAN** și alegeți **Basic Network Settings** (Setări de bază de rețea) **2.4G**. (Dacă doriți să configurați 5G Wi-Fi, alegeți **5G Basic Network Settings**).



Introduceți o parolă nouă și apăsați "Apply"

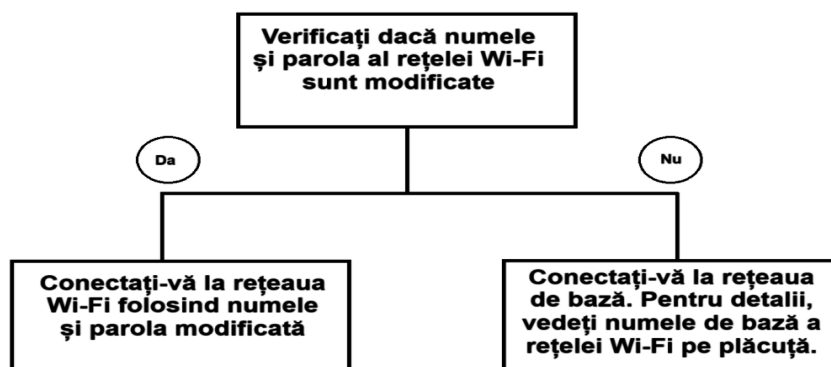
Ce pot face dacă uit parola Wi-Fi?

1. Conectați-vă la pagina web Huawei ONT folosind computerul prin conectare prin cablu. Pentru detalii, consultați „Cum mă conectez la pagina web Huawei ONT?”
2. Alegeți **Advanced Configuration** (Configurație avansată) > **fila WLAN** și alegeți **Basic Network Settings** (Setări de bază de rețea) **2.4G**. (Dacă doriți să configurați 5G Wi-Fi, alegeți **5G Basic Network Settings**).



Apăsați "Hide" pentru a vedea parola curentă Wi-Fi

Ce pot face dacă nu mă pot conecta la rețeaua Wi-Fi?



Cum să îmbunătățiți viteza Wi-Fi a unui Huawei ONT?

1. Viteza Wi-Fi se bazează pe lățimea de bandă furnizată de ISP, așa că cel mai simplu mod este să faceți upgrade la o bandă largă mai rapidă.

2. Viteza Wi-Fi este afectată de puterea și calitatea semnalului Wi-Fi.

2.1 Determinați pozițiile de desfășurare a ONT pe baza structurilor casei, obstacolelor interioare și interferențelor cauzate de aparatele electrice. Dacă este posibil, plasați ONT în mijlocul unei zone de acoperire planificate și asigurați-vă că nu există obstacole și că sunt plasate în poziții înalte pentru o acoperire mai bună. În plus, asigurați-vă că ONT este departe de surse de interferență, cum ar fi televizoare, frigider, telefoane fără fir și dispozitive Bluetooth.

2.2 Rețineți că pereții portanți, podelele și sticla acoperită cu metal pot bloca semnalele Wi-Fi, pot evita sau reduce aceste obstacole între ONT și dispozitivele Wi-Fi (cum ar fi tampoane, telefoane mobile și laptopuri). Pentru curțile exterioare, balcoane mari și camere compuse etc., se recomandă adăugarea de repeatoare pentru a îmbunătăți acoperirea Wi-Fi.

2.3 Pentru locurile obișnuite în care utilizatorii accesează Internetul, cum ar fi camera de zi, camera de studiu sau camera principală, preevaluați dacă puterea semnalului lor este suficient de puternică. Dacă puterea semnalului este insuficientă (în general, mai mică de -72 dBm), este recomandat să ajustați pozițiile ONT sau să adăugați noi repeatoare pentru a îmbunătăți acoperirea Wi-Fi.

3. Folosind canalul radio corect. În general, Huawei ONT selectează automat canalul optim. Dacă rețeaua este lentă sau calitatea scade din când în când, puteți utiliza un scanner Wi-Fi, cum ar fi Wi-Fi Stumbler sau Wi-Fi Analyzer, pentru a căuta canalul optim.

4. Pentru a preveni accesul neautorizat la rețea, conectați-vă la interfața web a routerului și selectați Filtrarea adresei MAC în funcție de cerințele dumneavoastră.

Ce pot face dacă viteza rețelei este mică?

1. Verificați dacă cablurile de rețea sunt conectate corect. Scoateți și apoi introduceți cablurile de rețea. Apoi, verificați dacă viteza rețelei este normală.
2. Verificați dacă descărcarea, vizionarea videoclipurilor în rețea sau alte operațiuni ocupă o cantitate mare de lățime de bandă. Din cauza restricțiilor de lățime de bandă, dacă unele aplicații de rețea ocupă o cantitate mare de lățime de bandă a rețelei, viteza rețelei este lentă.
3. Utilizați un alt computer, telefon mobil sau pad pentru a verifica dacă viteza rețelei este normală.

Un telefon nu sună la primirea unui apel, dar comunicarea este în stare normală atunci când telefonul este în stare de cuplat.

ONT suportă o tensiune de curent de apel de maxim 60 V AC. Verificați dacă tensiunea curentului de apel al telefonului este mai mare de 60 V AC. Dacă este mai mare decât 60 V AC, înlocuiți telefonul.

Cum refac Huawei ONT la setările din fabrică?

Apăsați **Reset** folosind un obiect de tip ac pentru mai mult de 10 secunde pentru a restabili setările implicite din fabrică și a reseta Huawei ONT. Dacă indicatorul este stins și apoi este aprins, sistemul repornește cu succes.

NOTĂ

Fiți atenți când restabiliți setările din fabrică. Această funcție poate cauza pierderea informațiilor de configurare ONT și poate cauza în continuare o eroare a accesului la Internet. Dacă apare această problemă, contactați furnizorul de servicii pentru ajutor.

Cum pot descărca firmware-ul sau software-ul Huawei ONT?

Huawei ONT este utilizat cu un OLT și NMS dintr-o versiune necesară. Dacă versiunile nu sunt cele necesare, este posibil ca ONT să nu funcționeze.

Dacă este necesar, contactați furnizorul dvs. de servicii de internet pentru a obține firmware-ul sau software-ul ONT corect.